



Una **Cuenca hidrográfica** es un **área de tierra** sobre la que fluye agua en su recorrido **hacia un cuerpo de agua** – como el Lago Tarpon, Brooker Creek, Cross Bayou o el Golfo de México.

En un día cualquiera puede llover en el Condado de Pinellas. El agua de lluvia escurre de su techo, fluye a través de su césped y, tras pasar la entrada y el andén de su casa, va a parar a la calle. Se mueve a lo largo de la cuneta hasta un colector de agua, viaja a través de tuberías subterráneas hasta un estanque o arroyo. A continuación, a lo largo de tubos de drenaje más grandes, pasa por canales y vías fluviales más grandes hasta que finalmente desemboca en las aguas abiertas de la Bahía de Tampa o en el Golfo de México y cualquier tipo de basura, desechos de jardín, excrementos de mascotas o pesticidas viajan junto con ella. Todo esto ocurre **en nuestra cuenca**.

Es la ley

Las leyes del Condado de Pinellas prohíben que se bote cualquier tipo de residuos, incluidos los productos químicos, aceites, aguas pluviales, basura y desechos de jardín a la calle, al sistema de alcantarillado de aguas pluviales o a cualquier cuerpo de agua en el condado. Quienes incumplan pueden recibir multas de hasta \$10,000 por cada infracción, más los costos de limpieza.

Para más información

sobre lo que USTED puede hacer para mantener nuestras aguas navegables limpias, nuestras cuencas hidrográficas saludables o para reportar contaminación, llame a **Environmental Management Hotline al (727) 464-4425** o envíenos un correo electrónico a watershed@pinellascounty.org



Condado de Pinellas
Gestión Ambiental
22211 U.S. Hwy. 19 N., Bldg. 10
Clearwater, FL 33765
(727) 464-4425

www.pinellascounty.org/environment



La financiación para este material fue proporcionada por el Departamento de Obras Públicas del Condado de Pinellas. Producido en colaboración con el Departamento de Marketing & Comunicaciones del Condado de Pinellas. El Condado de Pinellas cumple con la Ley de Americanos con Discapacidades. Para obtener formatos accesibles de este documento, por favor llame al (727) 464-4062/V/TDD. 12/16



La Cuenca

En la que
Vivimos Trabajamos Jugamos



¡Haz la diferencia!

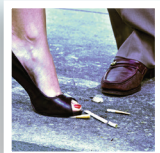
Sólo lluvia
por el desagüe



Todos vivimos en una **Cuenca hidrográfica** y todo lo que hacemos puede afectar la salud y el bienestar de **nuestros cuerpos de agua circundantes**. **Lo que usted hace** en su vivienda, alrededor de su casa y en su comunidad **produce un impacto en nuestra cuenca**. Todos compartimos la responsabilidad, por lo tanto, todos podemos hacer **cambios simples** para ayudar a **prevenir la contaminación** y promover una **cuenca saludable** para todos. **¡Solo lluvia por el desagüe!** Mantenga **las calles, los arroyos y los caños** libres de basura y escombros para evitar las inundaciones y la contaminación.



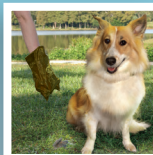
Es fácil olvidar las basuras y desperdicios de los negocios. Para evitar que los residuos se desborden, mantenga la tapa del contenedor cerrado, los desagües tapados y desocupe las canecas con regularidad. **¡Ponga la basura en el contenedor!**



Las colillas de cigarrillos son el desperdicio más frecuente en nuestra área, pueden viajar a lo largo de nuestras calles, llegar a los desagües pluviales y eventualmente terminar en nuestras playas a lo largo del Golfo. Este tipo de desperdicio es un peligro para las aves y otros animales salvajes. **¡Arroje las colillas en el cenicero!**



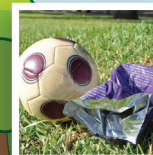
La basura es un problema de todos los días del año. Cuando amontonamos basura o arrojamus basura por la ventana del coche podemos causar bloqueos en los desagües pluviales que pueden resultar en inundaciones. No contamine. **¡Ponga la basura en su lugar!**



Los excrementos de mascotas que no se recogen del suelo pueden ir a parar en cuerpos de agua cercanos propagando así bacterias y enfermedades. Los desechos de nuestras mascotas pueden crear serios problemas de salud. **¡Recoja los desechos de sus mascotas!**



Los residuos de hierba de césped recién cortado son un problema cuando salen del patio o el jardín. El bagazo del pasto podado puede obstruir los desagües pluviales y transportar fertilizantes y plaguicidas peligrosos a los cuerpos de agua cercanos, causando la proliferación de algas y muerte de los peces. **¡Evite diseminar los recortes de césped cuando lo corta ... empáquelos en bolsas o transfórmelo en mantillo!**



Un día de diversión al aire libre por lo general requiere de una merienda saludable. Asegúrese de que todos podamos disfrutar de la belleza que nos rodea, manteniendo las bolsas y empaques de meriendas y otros desperdicios fuera de los cuerpos de agua. **¡Tire la envoltura en la basura!**



Las bebidas en botellas de plástico son convenientes, pero no cuando están tiradas en el suelo. No contamine con basura plástica— ¡recicle el plástico! Más información sobre cómo y dónde en www.pinellascounty.org/recycle. **¡Bote el plástico en la caneca de reciclaje!**



Los sedales o líneas de pescar abandonados son una seria amenaza para la fauna marina y aves de nuestras costas. Son la causa #1 de lesiones en los animales acuáticos como las tortugas marinas y manatíes. No abandone los sedales que no va a utilizar más. **¡Deposítelos en la caja de los anzuelos!**



Nunca vierta aceite en el suelo o en los desagües pluviales. El aceite es tóxico para las plantas y los animales y puede filtrarse en las aguas subterráneas utilizadas para beber. Deseche el aceite correctamente. Visite www.pinellascounty.org/solidwaste/oil.htm para averiguar cómo. **¡Mantenga el aceite en la lata!**